

水位 / 温度

Level TROLL[®] 500

水位 / 温度 / EC (電気伝導度)

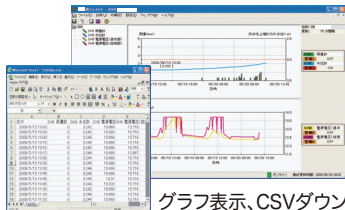
Aqua TROLL[®] 200

待望の

リアルタイム遠隔監視システム 新登場!!

高精度、信頼性の高いLevelTROLL、AquaTROLL200のデータをいつでも、どこからでもリアルタイムに遠隔監視。

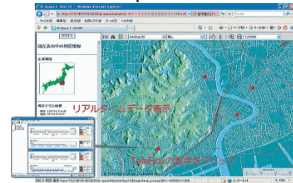
オフィスや出先からいつでもアクセス



警報メール送信



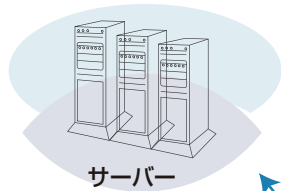
複数地点をG-Space I 上で一括監視



※空間情報基盤システム

インターネット

データセンター



CDMA1X
au by KDDI
パケット通信

ランニングコストは
4,500円/月/台~

現場に行かずにデータが入手できます!

 エア・ブラウン株式会社

 アサヒ地水探査株式会社

TROLL Web計測システム仕様

■遠隔監視通報端末

電源電圧	DC12~24V / AC100 / ソーラー電源システム
消費電力	12VA
使用環境	周囲温度 0~50°C 周囲湿度 10~90% RH (結露のないこと) 腐食性ガスのないこと
入力	デジタル 1ch / Level TROLL[®] , Aqua TROLL[®] 200 アナログ 4ch / 0-5V, 0-10V, 4-20mA 接点 / 雨量計
通信規格	CDMA 1X (周波数再編成対応 WM-M200 byKDDI) 通信速度 下り 最大 14.4kbps~144kbps (au→端末) 上り 最大 14.4kbps~ 64kbps (端末→au)
通信プロトコル	PPP、TCP/IP、POP、SMTP等
サンプリング	10, 30, 60分から選択
データ送信	30, 60, 120分から選択 (定期データ送信) 随時緊急通報 (上下限值設定)

■ソーラーシステム

ソーラーパネル	最大出力23W
バッテリー	ディープサイクルバッテリー 電圧定格12V / 定格容量80Ah
チャージコントローラー	標準装備

■センサ

	Level TROLL [®] 500	Level TROLL [®] 700	Aqua TROLL [®] 200
本体材質	チタン		
直径	18.3mm		
温度センサ測定範囲	-20~80°C	-20~80°C	-20~65°C
温度センサ精度	±0.1°C		
水位センサ測定レンジ	大気圧自動補正 3.5m / 11m / 21m / 70m / 210m / 350m		
水位センサ精度	±0.1%FS	±0.05%FS	±0.05% FS
電気伝導度 測定範囲	—	—	5 μS~100,000 μS
電気伝導度 精度	—	—	±0.5% (~80,000 μS) / ±1.0% (80,000 μS~)

■オプション

各種アナログセンサ接続、パルス雨量計付き、高出力ソーラーパネル、大容量バッテリー等、詳しくはお問い合わせ下さい。

■Web計測システム利用料(ランニングコスト)

サンプリング間隔	データ送信間隔	月額利用料
10分	30分	5,500円 (税込5,775円) / 台
30分	60分	5,000円 (税込5,250円) / 台
60分	120分	4,500円 (税込4,725円) / 台

※ データ送信料、データセンター利用料、ソフトウェア利用料、G-Space I ユーザーID(1本)込み、システムに関する電話やメールでのサポート含む。

このカタログは改良により予告なしに変更されます。
2009.5.19

総代理店

 **エア・ブラウン株式会社**

〒104-0061
東京：東京都中央区銀座 7-13-8 第 2 丸高ビル
Tel 03-3545-5725 Fax 03-3543-8865
〒550-0002
大阪：大阪府大阪市西区江戸堀 1-9-1 肥後橋センタービル
Tel 06-6441-2781 Fax 06-6441-5095
<http://www.arbrown.com>

開発・販売

 **アサヒ地水探査株式会社**

〒151-0051 東京都渋谷区千駄ヶ谷3-27-4
TEL: 03(3478)7216 FAX: 03(3478)1015
<http://www.asahigs.co.jp>