

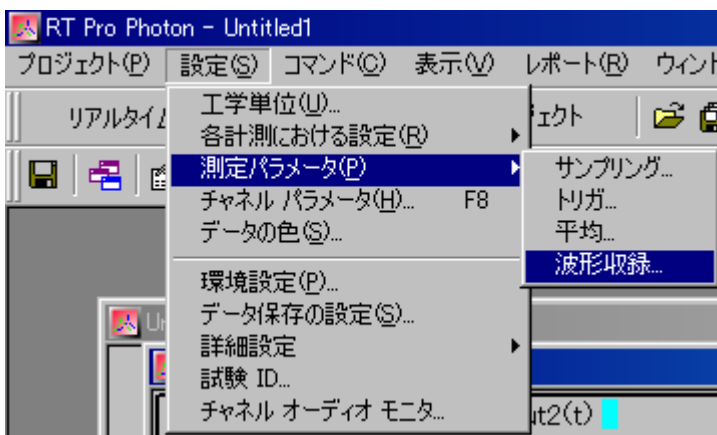
## 設定

### 03 | 計測する長時間波形を収録したい。

フォトンでは長時間波形収録をすることが可能です。ただし、波形収録を行なうには、あらかじめ波形収録設定をする必要があります。

#### <HOW TO/STEP>

- ① ツールバーの「設定」→「測定パラメータ」→「波形収録...」を選択します。
- ② 収録時間及び収録チャンネル数を選択し設定します。
- ③ また、波形収録の際に必要な条件にチェックボックスを ON にします。



収録時間は、  
手動による収録と  
設定時間による収録が  
選択可能です。

計測条件によって、  
選択します。

収録するチャンネルを、  
任意に選択できます。