

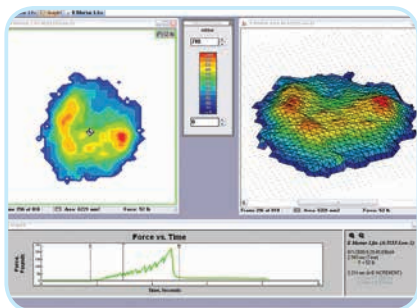


アプリケーション例

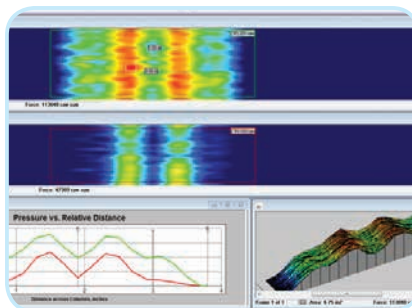
様々なオプションやセンサー種類が I-Scan をとても多彩なものにしています。ここでは、一般的な例を挙げています。



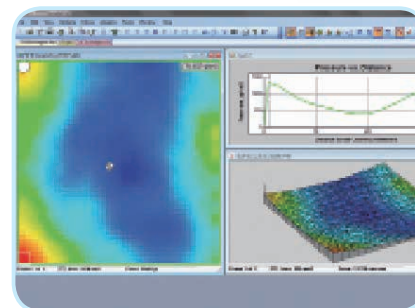
- ・ブレーキパッドとフリクションプレート
- ・ドアシール
- ・ホースのクランプとクリップ
- ・燃料電池
- ・留め治具
- ・水とレンズの研磨
- ・ガスケットとボルト締結面
- ・ノズルスプレーパターン
- ・グリッパ
- ・パッキング、シーリング
- ・ニップ、ピンチロール



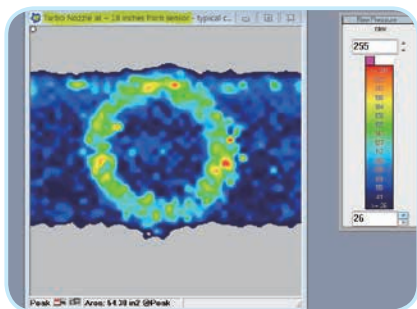
材料流動学 テスト&分析



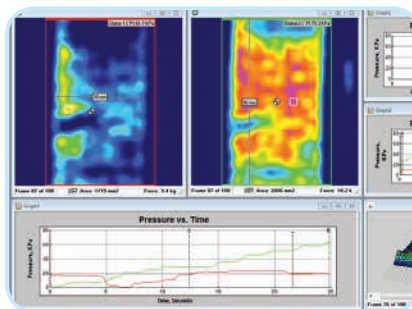
カーボンファイバー合成材料のレイアップ



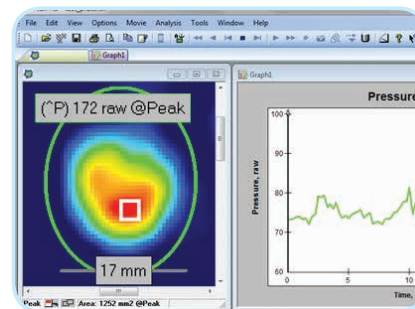
ヒートシンク
カスタムセンサーによるクランプのデザイン



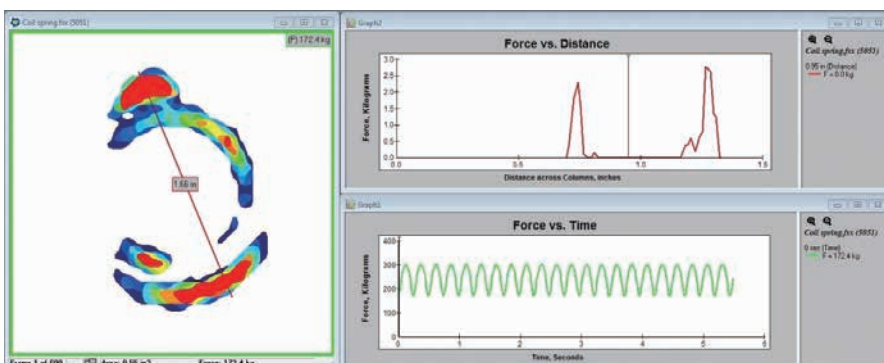
高圧ワッシャー



電池セルのクランプデザインの確認



手持ち噴砂器



左 2D 出力は、荷重時にコイルの外側が高圧であると示しています。

右上 カ×距離グラフは、バネの外側に高い力がかかっていることを示しています。

右下 カ×時間グラフは、試験中の持続的な力を示しています。